

Firma **Mutoh**, jako wiodący **japoński** producent ploterów wielkoformatowych posiada w ofercie szeroką gamę drukarek sublimacyjnych o szerokościach zadruku od 107 do 260 cm. Plotery te w zależności od swoich parametrów spełnią wymagania małych, średnich, jak i dużych drukarni.

Portfolio drukarek sublimacyjnych składa się z ploterów wyposażonych w jedną, dwie oraz cztery głowice.

## MUTOH 1682WR

Wychodząc naprzeciw bardziej wymagającym klientom, firma Atrium przygotowała zestaw złożony z plotera o szerokości 160 cm wyposażonego w dwie głowice, który w połączeniu z kalandrem zaspokoi potrzeby najbardziej wymagających użytkowników.

Ploter XpertJet 1682WR to najnowszy model drukarki sublimacyjnej firmy Mutoh, w urządzeniu zastosowano nowatorskie technologie, dzięki którym ploter uzyskuje wysoką prędkość druku, zachowując przy tym doskonałą jakość i nasycenie kolorów. Najważniejsze z nich to druk zmienną kroplą - Variable Dot, Intelligent Interweaving zapobiegający paskowaniu druk „chmurą” lub „mgłą” oraz Mutoh Drop Master czyli automatyczna kalibracja wysokości głowicy do grubości materiału. Maksymalna szerokość zadruku to **1615 mm**. Dodatkowym atutem jest możliwość wyposażenia plotera w ciężki system rozwijająco-nawijający o udźwigu do 100 kg.



OEKO-TEX®  
CONFIDENCE IN TEXTILES  
STANDARD 100 

## MUTOH ValueJet 1938TX – ploter do druku bezpośredniego

Kolejną propozycją jest uniwersalny ploter, który umożliwia zarówno zadruk papieru sublimacyjnego, jak i bezpośrednio druk na tkaninach takich jak bawełna, poliestry oraz flagi. Japoński ploter Mutoh ValueJet **1938 TX** wyposażony jest w 2 szybkie głowice piezo, technologię **DropMaster** (kompensacja grubości medium), **Intelligent Interweaving** (druk bez paskowania) oraz **VariableDot** (druk zmienną wielkością kropli). Ploter wyposażony jest również w rynnę, dzięki której jest on w stanie drukować materiały o strukturze otwartej, gdzie nadmiar atramentu odprowadzany jest do specjalnej rynny. ValueJet 1938 TX zaprojektowany jest do produkcji: odzieży, tapicerek, elementów wystroju wnętrz, tkanin i tekstyliów domowych, flag, reklam itd.

Ciężki system rozwijająco-nawijający  
o udźwigu do 100kg

Wysoka wydajność  
dzięki 2 szybkim głowicom



### Atramenty polimerowe do druku na materiałach naturalnych

Atramenty polimerowe zawierają nanocząsteczki barwników, które łatwo penetrują podłoża tekstylne, dzięki czemu całkowicie barwią powierzchnię materiału jak i wnikają w jego strukturę. Podgrzewając tekstylia do temperatury 140°C, atrament Ultra Vision TX Polimer tworzy długi łańcuch cząsteczek, który na stałe wiąże barwnik z podłożem. Po zakończeniu procesu druku pigmenty są na stałe związane z materiałem. Połączenie jest zarówno mechaniczne jak i chemiczne, co daje wysoką odporność na różnego rodzaju materiałach.

### Cechy atramentu:

- Szeroki gamut kolorystyczny
- Możliwość stworzenia kolorów spotowych
- Jeden atrament do większości materiałów tekstylnych i tkanin (poliester, jedwab, bawełna)
- Brak zatykania dysz w głowicy
- Brak konieczności primerowania tkanin i późniejszego prania do stabilizacji wydruku

OEKO-TEX®  
CONFIDENCE IN TEXTILES  
STANDARD 100 



### Tunel grzewczy Artemis Thermo

Uniwersalny tunel grzewczy przeznaczony do współpracy z ploterami sublimacyjnymi i do zadruku bezpośredniego. Maksymalna moc 3600w, maksymalna szerokość mediów 1800 mm. Dzięki jego konstrukcji w łatwy i szybki sposób można utrwalać wykonane wcześniej wydruki.



## MTEX Falcon 3,2m - Przemysłowy ploter do druku bezpośredniego na tekstyliach

Firma Atrium posiada w swoim portfolio szereg przemysłowych drukarek tekstylnych o szerokości od 2,5 m do 3,2 m, do druku pośredniego jak i bezpośredniego. Jedną z propozycji dla klientów oczekujących najwyższej wydajności i produktywności jest między innymi zestaw urządzeń firmy Mtex.

**MTEX Falcon** to przemysłowy ploter do bezpośredniego druku na materiałach naturalnych oraz poliestrowych. Jest to urządzenie w 100% zaprojektowane do druku tkanin. System nawijająco-rozwijający został skonstruowany w taki sposób, żeby zapewnić stabilne i precyzyjne prowadzenie tekstyliów. Ploter ma możliwość drukowania mediów w szerokościach od 1,5 do 3,2m. Dzięki zastosowaniu automatycznego oraz pneumatycznego systemu napinającego istnieje możliwość drukowania materiałów o bardzo niskiej gramaturze. Ploter wyposażony jest również w rynnę, dzięki której jest on w stanie drukować materiały o strukturze otwartej, gdzie nadmiar atramentu odprowadzany jest do specjalnej rynny. Dodatkowym atutem jest wbudowany w ploter system wstępnie suszący wydruk.



### Printer technical Data

**Head**  
Konica Minolta

**Head Height**  
Adjustable 1.5 - 5mm  
Z motor

**Resolution**  
From 360 up to 1440 dpi

**Drop Size**  
Variable  
3 / 11 / 16 pL

**Ink**  
Pigment

**Colors**  
8 color

**RIP**  
Open System

**Print Speed**  
76 - 152 sqm/h

### Dryer technical Data

**Fabric width**  
3200mm

**Heating**  
2 Gas fired burners

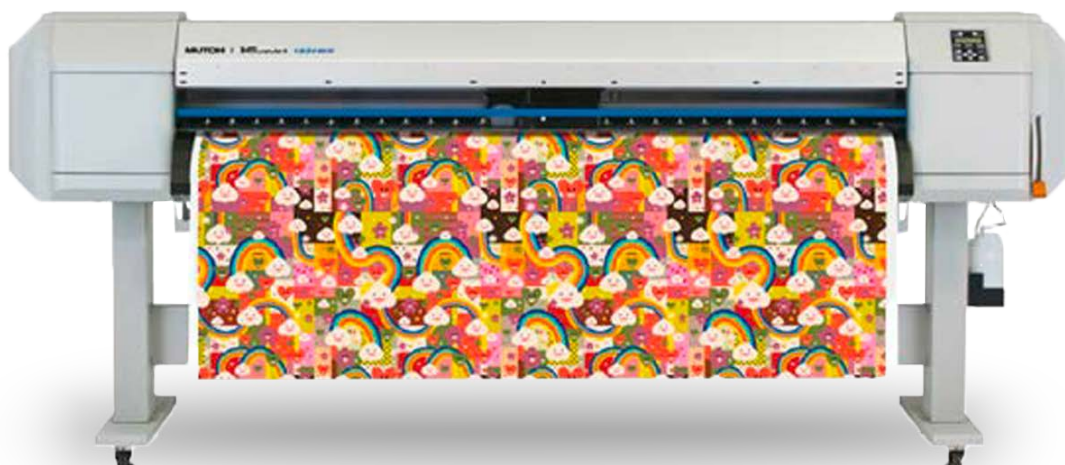
**Temperature**  
90°C to 180°C

**Drying Speed**  
0 - 152 sqm/h

## MUTOH ValueJet 1604WX – ekonomiczny ploter sublimacyjny

Jako podstawowy zestaw do produkcji Soft Signage Atrium proponuje połączenie ekonomicznego plotera sublimacyjnego Mutoh **1604WX**, o szerokości **1,6 m** oraz tunelu grzewczego Artemis Thermo do utrwalania wydruków.

Zestaw przeznaczony jest do zadruku papierów sublimacyjnych. Mutoh ValueJet **1604WX** to drukarka jednogłowicowa. Pracuje w technologii zmiennej wielkości kropli atramentu (ang. Variable Dot, VarDot). Zakres generowanych przez dysze kropli wynosi od 3.5 pl, poprzez 7, 12.5, 14 na 21 piko litrach skończywszy. Dzięki tej technologii ploter ma możliwość druku zarówno gładkich apli jak i łagodnych przejść tonalnych. Ploter skonfigurowany jest do druku czterema kolorami w rozdzielczości do 1080 dpi.



### Tunel grzewczy Artemis Thermo

Uniwersalny tunel grzewczy przeznaczony do współpracy z ploterami sublimacyjnymi i do zadruku bezpośredniego. Maksymalna moc 3600w, maksymalna szerokość mediów 1800 mm. Dzięki jego konstrukcji w łatwy i szybki sposób można utrvalać wykonane wcześniej wydruki.





## Kalandry

W swojej ofercie jako uzupełnienie do ploterów sublimacyjnych proponujemy również kalandry. Ze względu na zróżnicowane potrzeby produkcyjne użytkowników jesteśmy w stanie zaopatrzyć Państwa w wysoko wydajne przemysłowe urządzenia Holenderskiej marki Klieverik oraz ich tańszy odpowiednik Artemis PX180.

### Artemis PX-180



### Klieverik GTC



## Oprogramowanie

ONYX  
textile



Oprogramowanie ONYX textile oferuje swoim użytkownikom szerokie możliwości projektowania i druku. Specjalnie dla branży tekstylnej zostały stworzone funkcjonalności, które w znaczący sposób ułatwiają i przyspieszają pracę.

Przykładowo są to:



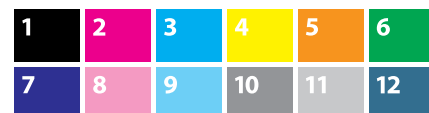
### Step & Repeat

Narzędzie do szybkiego tworzenia i powielania wzorów



### Colorways

Możliwość tworzenia różnych kombinacji kolorystycznych do jednego projektu



### Ink Configuration Builder

Narzędzie do tworzenia konfiguracji kolorów korzystające z tuszów niestandardowych

## Atramenty

Kolejnym bardzo ważnym aspektem po wyborze plotera jest atrament. Mutoh dostarcza do swoich drukarek najwyższej jakości atrament sublimacyjny o oznaczeniu DS2. Tusz ten jest w 100% wolny od lotnych związków organicznych. Nadaje się on do druku na papierze sublimacyjnym oraz bezpośrednio na tkaninach poliestrowych. Atrament Mutoh DS2 jest **bezzapachowy**, zarówno podczas drukowania, jak i podczas procesu transferu atrament zgodny jest z normą ÖKOTEX STANDARD 100. Oferuje on szeroki gamut jasnych i żywych kolorów.



## Media do sublimacji

Wychodząc naprzeciw wymaganiom klientów firma Atrium/Ikonos przygotowała również szeroką gamę mediów przeznaczonych do sublimacji – poczynając od papieru sublimacyjnego i przekładkowego, a kończąc na różnego rodzaju materiałach poliestrowych, które z powodzeniem mogą zastąpić tradycyjne media do druku produkowane na bazie PCV. Bogatą ofertę materiałów uzupełniają tkaniny z linii IKONOS HOME DECOR.

**Papier sublimacyjny 100S** – wysokiej jakości 100-gramowy papier sublimacyjny używany do druku cyfrowego. Zapewnia znakomite efekty w zakresie zdobienia oraz umożliwia uzyskanie żywych, powtarzalnych kolorów. Znakomicie sprawdza się przy standardowych oraz wymagających zleceniach.

**Papier sublimacyjny 70S** – znakomity papier do druku sublimacyjnego, zapewniający wysoką jakość wydruków przy obniżonej gramaturze produktu, co ma bezpośrednie przełożenie na cenę towaru. Papier wyprodukowany w nowej technologii umożliwiającej osiągnięcie efektów porównywalnych do wysokiej jakości grubszych papierów sublimacyjnych.

**Papier przekładkowy 19S** - wysokiej jakości 19-gramowy papier przekładkowy, który skutecznie i sprawnie ochroni pas kalandra przed zabrudzeniami.

**Flagi 110 B1** - znakomitej jakości poliestrowy materiał flagowy bez papieru podkładowego charakteryzujący się bardzo atrakcyjnym stosunkiem ceny do jakości. Zapewnia wysokie nasycenia kolorów po obu stronach materiału. Produkt posiada dodatkowe powleczenie umożliwiające druk bezpośredni oraz powleczenie z klasą palności B1.

**Tkanina/flaga Mesh 115G** – wysokiej jakości flagowa tkanina poliestrowa w kolorze białym z dodatkowymi perforacjami. Stosowana do produkcji flag oraz jako alternatywa dla siatek mesh. Znakomicie sprawdza się w lokalizacjach narażonych na działanie wiatru. Klasa palności B1.

**Tkanina blackout 270G** - wysokiej jakości tkanina poliestrowa w kolorze białym z czarnym tyłem, która doskonale nadaje się do zastosowań wymagających blokowania światła. Tkanina charakteryzuje się białą powierzchnią i czarną powłoką z żywicy z tyłu, która sprawia, że jest ona całkowicie nieprzezroczysta. Klasa palności B1. Materiał świetnie sprawdza się w pop-upach, systemach ramowych, kotarach, zasłonach i ekspozycjach targowych.

**Tkanina Stretch 230G** - wysokiej jakości elastyczna tkanina poliestrowa, stosowana do rozpinania na różnego typu konstrukcjach oraz do aplikacji wymagających właściwej rozciągliwości drukowanego materiału. Charakteryzuje ją wysoki stopień elastyczności, wysoka odporność na zagniecenia oraz klasa palności B1.

**Tkanina Backlit 270G** - wysokiej jakości tkanina poliestrowa backlit w kolorze białym. Tkanina bardzo równomiernie rozprasza światło co sprawia, że nadaje się do rozwiązań wymagających podświetlenia. Niezwykle trwała i wytrzymała na rozdarcie. Równomierna przepuszczalność światła zapewnia idealną teksturę graficzną. Klasa palności B1.

**Tkanina decor 200G** - wysokiej jakości innowacyjna tkanina ekspozycyjna utrzymująca wysoką jakość wydruku przy optymalnej wadze. Przeznaczona jest na ekspozycje targowe oraz dekoracje wewnętrzne. Miękka, gładka, przyjemna w dotyku, z tekstylną strukturą po jednej stronie i jedwabną po drugiej. Klasa palności B1.

**Tkanina display 220G** - wysokiej jakości tkanina w kolorze białym o zbitej konsystencji. Specjalna ciasna struktura zapewnia większą gęstość. Niezwykle trwała i wytrzymała na rozdarcie. 100% poliestrowa tkanina przeznaczona pod ekspozycje wystawiennicze, lekkie kotary, pop-upy oraz różnego typu aplikacje reklamowe. Klasa palności B1.

**Linia tkanin IKONOS HOME DECOR** - szeroki wachlarz tkanin do druku sublimacyjnego bezpośredniego i transferowego znakomicie sprawdzających się jako materiały dekoracyjne i elementy wykończenia wnętrz. Oferta obejmuje tkaniny do produkcji ręczników, narzut, koców, obić, poduszek, materacy, szlafroków, maskotek oraz tkaniny z mikrofibry do produkcji ściereczek, czyszczenia okularów i szkła.

